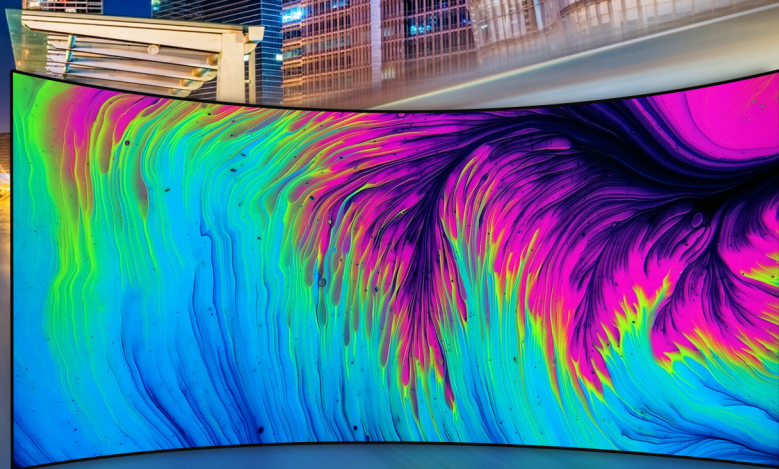


VISTECH 维示

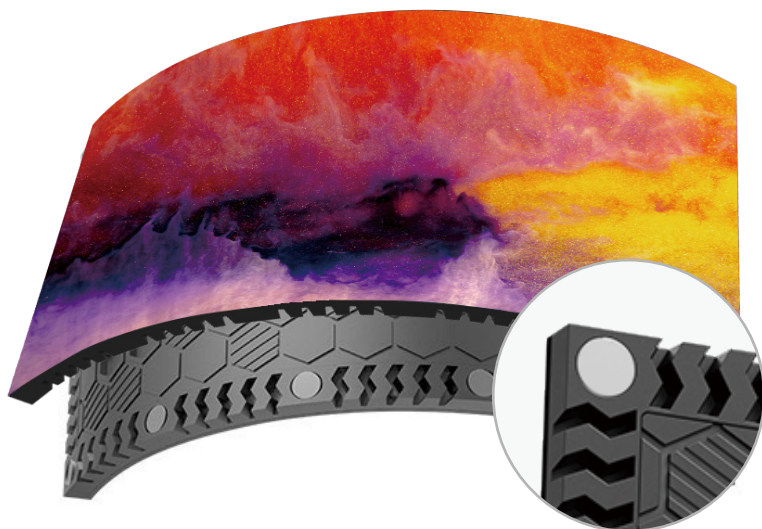
流光系列

# 户外柔性模组

P4mm



低电流 低热量 高对比度 3840 高刷新



## 标准尺寸，别样显示

320x160mm标准化模组尺寸设计，低耗发光显示，带来高对比度、高刷新率的画面显示。

## 强力吸附，平滑如镜

底壳配套磁铁单颗含磁量可达2500GS，使模组与箱体紧密贴合，有效提升屏面平整度，保证显示效果。

## 柔性材质，曲面拼接

PCB板采用柔性软板，底壳采用硅胶材料，轻松实现内外弧形曲面屏幕。

## 全面防护，安全可靠

模组灯面有防护面罩，有效保护灯珠，防止固体灰尘进入。可拆卸式底壳后盖更好的保护模组背面元器件，内含防坠安全绳，防止模组受户外强风影响或因高空安装作业而坠落。



# 多样拼装方式

内弧、外弧、拐角



内弧



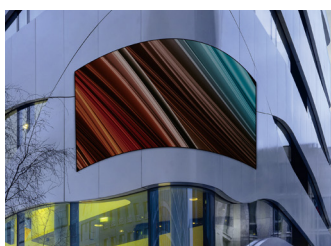
外弧



拐角

# 多种应用场景

购物中心、展览展厅、中央广场、高档酒店。



# 规格参数表

模组尺寸	320x160x12mm
型号	DMS3216-4A
像素间距(mm)	P4
像素构成	SMD1921
模组分辨率	80 x 40
模组重量(g/张)	600
灰阶(Bits)	12
亮度(cd/m <sup>2</sup> )	5000
色温(K)	2500 ~ 9000 可调
刷新率(Hz)	3840
峰值功耗(W/m <sup>2</sup> )	600
平均功耗(W/m <sup>2</sup> )	200
工作电压	AC:100V~240V, 50/60Hz
使用寿命(Hrs)	100,000
工作温度(°C)	-20 ~ +60
工作湿度(%RH)	10 ~ 90, 无凝露