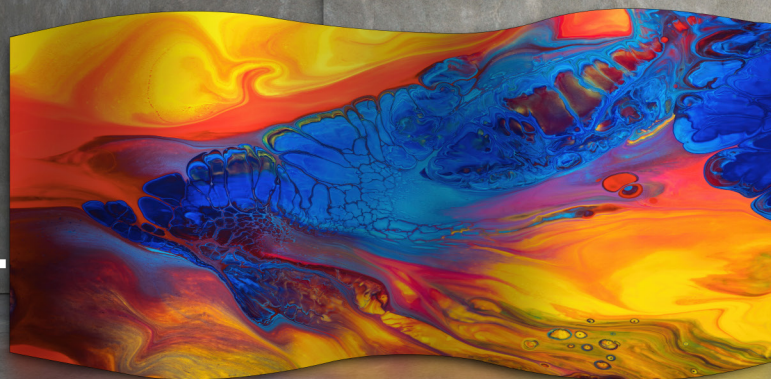


# VISTECH 维示

## 流光系列 户内柔性模组

320x160mm/256x128mm/240x120mm

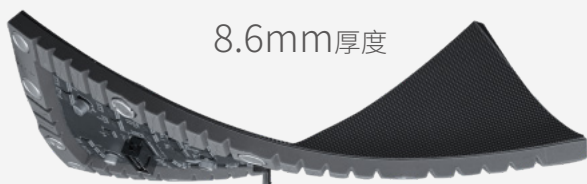
P0.9375~P4



低电流 低热量 高对比度 3840 高刷新

### 超薄厚度 柔韧有余

8.6mm超薄厚度模组，内部PCB板采用柔性软板，背面底壳采用硅胶材料，高柔韧性，可随意组合各种曲面弧形屏幕。

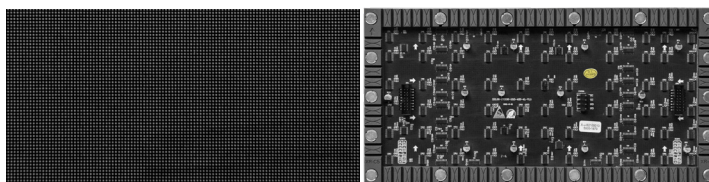


### 三种尺寸 全面覆盖

流光系列户内LED柔性模组拥有：

320x160mm/256x128mm/240x120mm三种尺寸，

覆盖P0.9375到P4多种点间距，满足不同项目场景的使用需求。

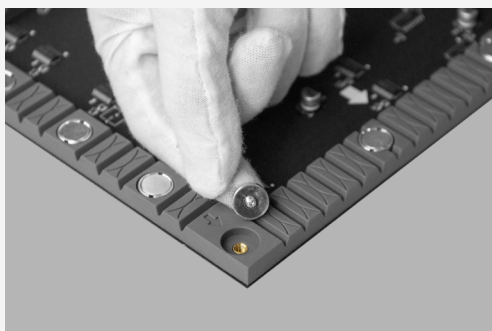


模组正面

模组背面

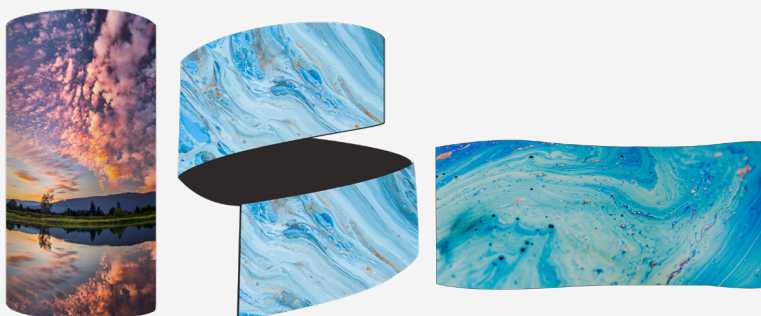
### 强力吸附，平滑如镜

底壳配套磁铁单颗含磁量可达2500GS，解决了普通软模组脱胶、翘角的难题，有效提升屏面平整度，保证显示效果。



### 柔软多姿，创意无限

流光系列户内LED柔性模组以其高柔性、大角度的特点，可实现圆柱、螺旋、波浪、飘带等奇特艺术造型的显示屏，带来奇妙的视觉体验。



## 规格参数表

模组尺寸	320 x 160 x 8.6mm							
型号	UMS3216-1.25A	UMS3216-1.29A	UMS3216-1.56A	UMS3216-1.86A	UMS3216-2A	UMS3216-2.5A	UMS3216-3A	UMS3216-4A
像素间距 (mm)	P1.25	P1.2903	P1.5686	P1.8605	P2.0	P2.5	P3.0769	P4.0
像素构成	SMD1010	SMD1010	SMD1212	SMD1515	SMD1515	SMD1515	SMD1515	SMD2020
模组分辨率	256x128	248 x 124	204 x 102	172 x 86	160 x 80	128 x 64	104 x 52	80 x 40
模组重量 (g/张)	330	400	340	340	340	290	290	280
灰阶(Bits)	13 ~ 14	13 ~ 14	13 ~ 14	12 ~ 13	12 ~ 13	12	12	12
亮度(cd/m <sup>2</sup> )	600 ~ 650	600 ~ 650	600 ~ 650	700 ~ 750	700 ~ 750	700 ~ 750	650 ~ 750	700 ~ 750
色温(K)	2500 ~ 9000 可调							
刷新率(Hz)	3840	3840	3840	3840	3840	1920 ~ 3840	1920	1920
峰值功耗(W/m <sup>2</sup> )	600	600	440	430	450	410	410	360
平均功耗(W/m <sup>2</sup> )	200	200	150	145	150	140	140	120
工作电压	AC: 100V~240V, 50/60Hz							
使用寿命(Hrs)	100,000							
工作温度(°C)	-10 ~ +50							
工作湿度(%RH)	10 ~ 80, 无凝露							

模组尺寸	256x128x8.6mm	
型号	UMS2512-2A	UMS2516-4A
像素间距 (mm)	P2	P4
像素构成	SMD1515	SMD2020
模组分辨率	128 x 64	64 x 32
模组重量 (g/张)	225	195
灰阶(Bits)	12 ~ 13	12
亮度(cd/m <sup>2</sup> )	750 ~ 800	800 ~ 850
色温(K)	2500 ~ 9000 可调	
刷新率(Hz)	3840	1920
峰值功耗(W/m <sup>2</sup> )	490	490
平均功耗(W/m <sup>2</sup> )	165	165
工作电压	AC: 100V~240V, 50/60Hz	
使用寿命(Hrs)	100,000	
工作温度(°C)	-10 ~ +50	
工作湿度(%RH)	10 ~ 80, 无凝露	

模组尺寸	240x120x8.6mm								
型号	UMS2412-0.93A	UMS2412-1.25A	UMS2412-1.57A	UMS2412-1.66A	UMS2412-1.87A	UMS2412-2A	UMS2412-2.5A	UMS2412-3A	UMS2412-4A
像素间距 (mm)	0.9375	P1.25	P1.5789	P1.6667	P1.875	P2	P2.5	P3	P4
像素构成	IMD 四合一	SMD1010	SMD1212	SMD1212	SMD1515	SMD1515	SMD1515	SMD2020	SMD2020
模组分辨率	256 x 128	192 x 96	152 x 76	144 x 72	128 x 64	120 x 60	96 x 48	80 x 40	60 x 30
模组重量 (g/张)	220	220	210	200	217	210	190	200	175
灰阶(Bits)	13 ~ 14	13 ~ 14	13 ~ 14	13~14	12~13	12~13	12	12	12
亮度(cd/m <sup>2</sup> )	500 ~ 550	600 ~ 650	700 ~ 750	700 ~ 750	750 ~ 800	750 ~ 800	750 ~ 800	850 ~ 900	800 ~ 850
色温(K)	2500 ~ 9000 可调								
刷新率(Hz)	2880~3840	3840	3840	3840	3840	3840	1920 ~ 3840	1920	1920
峰值功耗(W/m <sup>2</sup> )	490	560	490	490	490	490	460	490	460
平均功耗(W/m <sup>2</sup> )	165	190	165	165	165	165	155	165	155
工作电压	AC: 100V~240V, 50/60Hz								
使用寿命(Hrs)	100,000								
工作温度(°C)	-10 ~ +50								
工作湿度(%RH)	10 ~ 80, 无凝露								