

ELO系列

户外LED面板



内外兼顾，打造震撼清晰画面

ELO系列采用320x160户外模组和960x960mm标准钣金箱体，提供高平整度屏幕的同时为您呈现非凡的显示画面。

独特防水设计

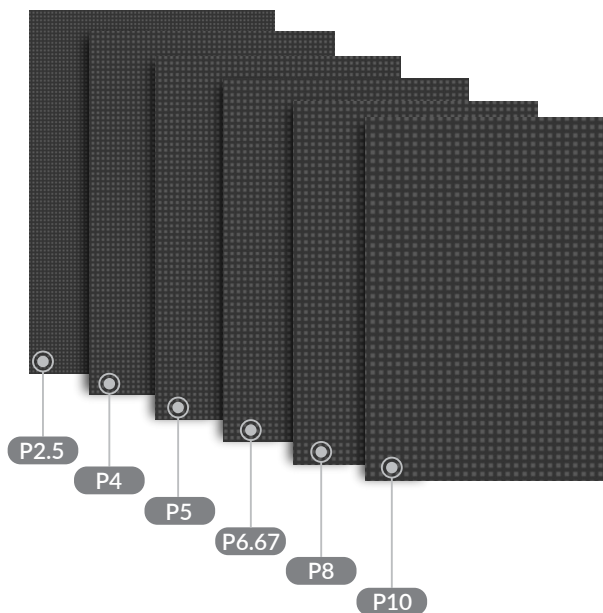
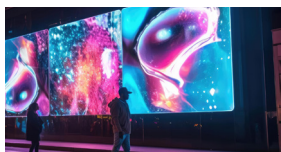
模组后盖配备防水硅胶圈，为屏幕提供可靠的防水保障。



多样点间距选择

P2.5~P10

为了满足不同应用场景的需求，我们提供多种点间距面板，无论是高清细腻的画面还是更大范围的广告展示，ELO系列都可精准定制。





IP65防护等级， 无惧户外任何挑战

ELO系列防护等级达到IP65，轻松应对户外暴雨、台风、盐雾等恶劣天气。

多种应用领域



户外招牌广告

户外演出

购物商场

商业中心

规格参数表 SPECIFICATIONS

型号	D99-2P5VC	D99-4PVC	D99-5PVC	D99-6P6VC	D99-8PVC	D99-10PVC
点间距(mm)	P2.5	P4	P5	P6.67	P8	P10
箱体分辨率	384*384	240*240	192*192	144*144	120*120	96*96
箱体尺寸(宽*高*厚)(mm)	960 x 960 x 119	960 x 960 x 119	960 x 960 x 119	960 x 960 x 119	960 x 960 x 119	960 x 960 x 119
模组尺寸(宽*高)(mm)	320 x 160	320 x 160	320 x 160	320 x 160	320 x 160	320 x 160
重量	40kg/箱体	40kg/箱体	40kg/箱体	40kg/箱体	40kg/箱体	40kg/箱体
IP防护等级	IP65	IP65	IP65	IP65	IP65	IP65
亮度	4500nits	5500nits	5000nits	5500nits	5500nits	5500nits
对比度	8000:1	8000:1	8000:1	8000:1	8000:1	8000:1
帧频	60Hz	60Hz	60Hz	60Hz	60Hz	60Hz
刷新率	3840Hz	3840Hz	3840Hz	3840Hz	3840Hz	3840Hz
色温	3000K ~ 9300K可调	3000K ~ 9300K可调	3000K ~ 9300K可调	3000K ~ 9300K可调	3000K ~ 9300K可调	3000K ~ 9300K可调
可视角度(水平/垂直)	160°/140°	160°/140°	160°/140°	160°/140°	160°/140°	160°/140°
峰值功耗	850W/m ²	850W/m ²	850W/m ²	850W/m ²	800W/m ²	800W/m ²
平均功耗	285W/m ²	285W/m ²	285W/m ²	285W/m ²	270W/m ²	270W/m ²
工作电压	AC: 100V ~ 240V, 50/60Hz					
使用寿命(小时)	100000					
工作温度(°C)	-20°C ~ 50°C					
工作环境湿度	10% ~ 90%, 无凝露					