



# NSO MAX系列

户外LED面板



## 极致刷新, 流畅视界

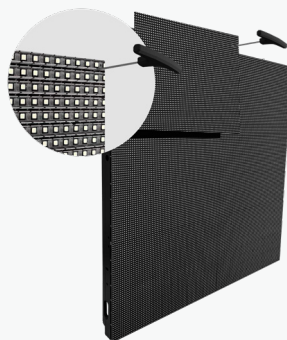
高刷新, 刷新率可达7680Hz; 画面动态显示细腻流畅, 精准捕捉每一处细节, 带来沉浸式视觉体验。

7680Hz



## 轻薄设计 便捷高效

960x960x88mm 型材箱体设计, 箱体更薄, 重量更轻。



## 支持前或 后维护

安装便捷, 空间利用更高效, 适配多元场景。

## 强光无惧, 清晰亮眼

高亮度, 高对比度, 亮度可达10000nits, 在户外强光环境下, 画面依然清晰明亮。

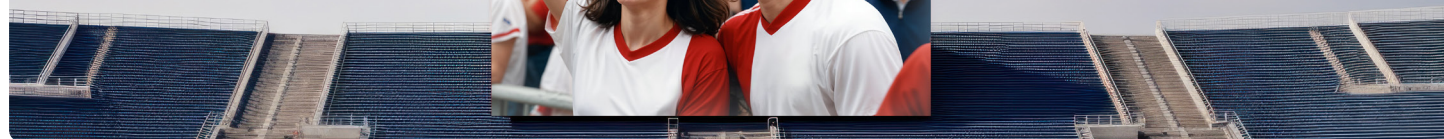
高亮度

10000nits



高对比度

8000:1





## 低耗节能, 绿色环保

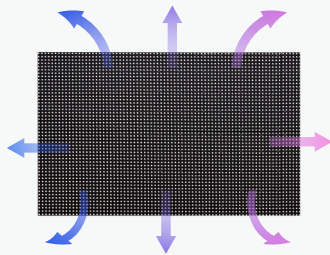
低功耗设计, 满足节能需求。

峰值功耗 **500W/m<sup>2</sup>**  
平均功耗 **170W/m<sup>2</sup>**  
(P5.71mm)

峰值功耗 **450W/m<sup>2</sup>**  
平均功耗 **150W/m<sup>2</sup>**  
(P6.67mm)

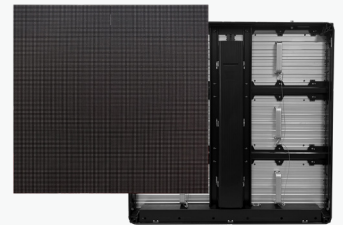
## 高效散热 稳定持久

模组内加散热胶,  
散热效果更好, 前  
后温差仅5度。



## 硬连接设计 可靠耐用

模组与电源采用硬  
连接设计, 结构稳  
固可靠, 可靠性高。



## 规格参数表

型号	D99-5P7VD	D99-6P6VD
点间距(mm)	P5.71	P6.67
箱体分辨率	168*168	144*144
箱体尺寸(宽x高x厚)(mm)	960x960x88	960x960x88
模组尺寸(宽x高)(mm)	480x320	480x320
IP防护等级	IP65	IP65
亮度(nits)	10000	10000
对比度	8000:1	8000:1
色温(K)	3000 ~ 9300可调	3000 ~ 9300可调
刷新率(Hz)	3840/7680	3840/7680
帧率(Hz)	60	60
可视角度(水平/垂直)	140°/120°	140°/120°
平均功耗(W/m <sup>2</sup> )	170	150
峰值功耗(W/m <sup>2</sup> )	500	450
工作电压	AC: 100~240V, 50/60Hz	AC: 100~240V, 50/60Hz
使用寿命(小时)	100000	100000
工作温度(°C)	-20 ~ 50	-20 ~ 50
工作环境湿度(%RH)	10 ~ 90	10 ~ 90
重量(kg)	26	26