

黯影S系列Micro LED

绚丽色彩，极致画质 尽享巅峰视觉盛宴

600~2000(nits)





卓越画质



全倒装COB



节能环保



高防护性



无缝拼接



硬连接

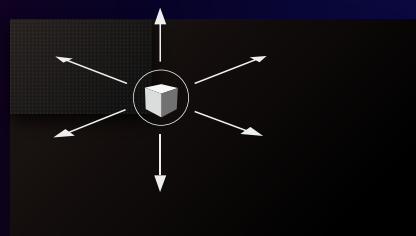
轻薄设计

31mm厚度, 4.5KG重量



定制连接器, 六向式调节

连接器使模组可实现三轴六向调节, 确保屏面高度平整



DCI-P3
色域

全倒装COB技术

极致显示, 超强防护



22 bit+
灰阶



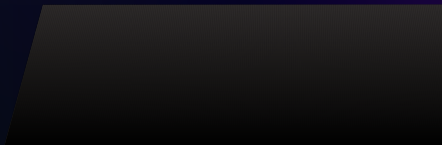
600-2000 nits
最高亮度



1000000:1
对比度

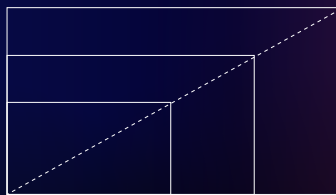
阴晦如墨, 平滑如镜

模组采用黑色哑光雾面处理,
墨色均匀一致



16:9黄金比例

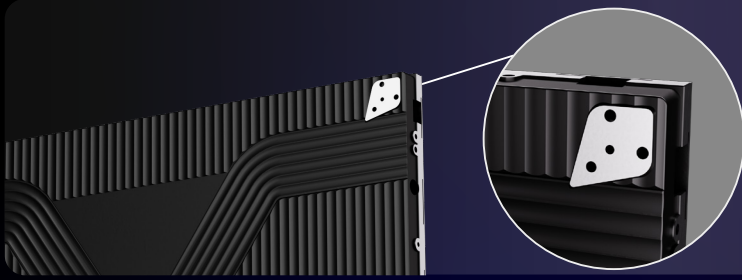
任意拼接2K、4K、8K大屏



完全前维护

无需预留维护通道, 节约安装空间





独特孔位, 多样安装

箱体四角拥有前后双向安装孔位, 支持固装、壁挂等安装方式, 适用于多种安装环境

双重备份, 多重保障

接收卡、电源支持双备份, 当信号接收或电源模块出现故障时, 自动切换至备用模块, 保证画面正常显示, 为画面持续显示提供保障



高端场景, 全面应用

可应用于高端会议室、广播视听、展览展示厅等

规格参数表

600nits

型号	C63-09VTA (5)	C63-12VTA (5)	C63-15VTA (5)	C63-18VTA(4)
点间距(mm)	P0.9375	P1.25	P1.5625	P1.875
箱体分辨率	640*360	480*270	384*216	320*180
面板技术	全倒装 COB			
箱体尺寸(宽 x 高 x 厚mm)	600 x 337.5 x 31			
表面处理	黑色哑光雾面			
亮度(nits)	600	600	600	600
对比度	最高1,000,000:1			
色温(K)	3000~10000可调			
帧频(Hz)	60			
刷新率(Hz)	3840			
工作电压	AC:100V~240V,50/60Hz			
峰值功耗(W/m²)	≤350	≤285	≤300	≤300
平均功耗(W/m²)	≤120	≤95	≤100	≤100
可视角度(水平/垂直)	170°/170°			
使用寿命(小时)	100000			
工作温度(°C)	-10 ~ 50			
工作环境湿度(%RH)	10 ~ 80			
重量(kg/箱体)	4.5			

规格参数表

1000nits

型号	C63-12VTA (1)	C63-15VTA (1)	C63-18VTA (1)
点间距 (mm)	P1.25	P1.5625	P1.875
箱体分辨率	480*270	384*216	320*180
面板技术	全倒装COB		
箱体尺寸(宽 x 高 x 厚mm)	600x337.5x31		
表面处理	黑色哑光雾面		
亮度(nits)	1000		
对比度	最高1000000:1		
色温(K)	7500K(可调)		
帧频(Hz)	60		
刷新率(Hz)	3840		
工作电压	AC:100~240V, 50/60Hz		
峰值功耗 (W/m ²)	≤330	≤310	≤450
平均功耗 (W/m ²)	≤110	≤105	≤150
可视角度(水平/垂直)	170°/170°		
使用寿命(小时)	100000		
工作温度(°C)	-10~+50		
工作环境湿度(%RH)	10~80		
重量(kg/箱体)	4.5		

规格参数表

1200~2000nits

型号	C63-09VT (H)	C63-12VT (H)	C63-09VTP	C63-12VTP	C63-15VT (H)	C63-18VT (H)
点间距 (mm)	P0.9375	P1.25	P0.9375	P1.25	P1.5625	P1.875
箱体分辨率	640*360	480*270	640*360	480*270	384*216	320*180
面板技术	全倒装COB					
箱体尺寸(宽 x 高 x 厚mm)	600×337.5×31					
表面处理	黑色哑光雾面					
亮度(nits)	2000	2000	1200	1200	1500	1500
对比度	最高1000000:1					
色温(K)	7500K(可调)					
帧频(Hz)	60					
刷新率(Hz)	3840	3840	3840	3840/7680	3840	3840
工作电压	AC:100~240V, 50/60Hz					
峰值功耗 (W/m ²)	≤480	≤420	≤300	≤250	≤420	≤390
平均功耗 (W/m ²)	≤160	≤140	≤100	≤85	≤140	≤130
可视角度(水平/垂直)	170°/170°					
使用寿命(小时)	100000					
工作温度(°C)	-10~+50					
工作环境湿度(%RH)	10~80					
重量(kg/箱体)	4.5					