

Micro LED

黯影Mini系列

空间魔术师
曲屏无界，自由拼接



全倒装COB



0-10°拼接



自由组合



超轻超薄设计

厚度仅31mm, 150*337.5mm小箱体设计, 单箱重量仅1.2Kg

31mm
超薄设计

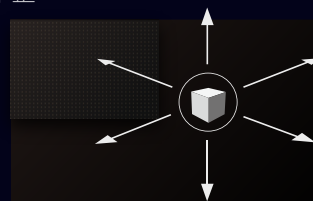
150x337.5mm
小箱体设计

1.2kg
超轻单箱



定制连接器, 六向式调节

连接器使模组可实现三轴六向调节, 确保屏面高度平整



DCI-P3
色域



22 bit+
灰阶



1000000:1
对比度



600 nits
亮度

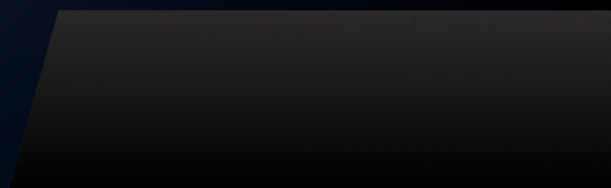
全倒装COB, 节能低耗, 稳定强悍

影院级显示效果, 还原每一处真实细节



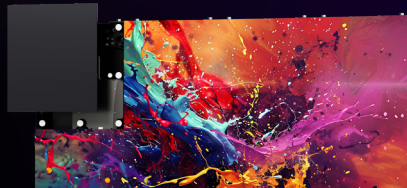
深邃雅黑, 极致平整

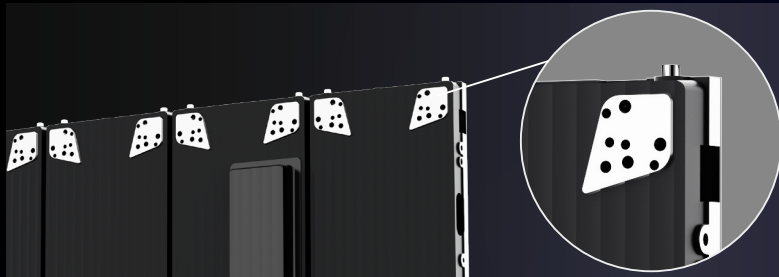
模组采用黑色哑光雾面处理, 墨色均匀一致



完全前维护设计, 安装便捷

无需预留维护通道, 节约安装空间, 支持热拔插, 无风扇静音设计





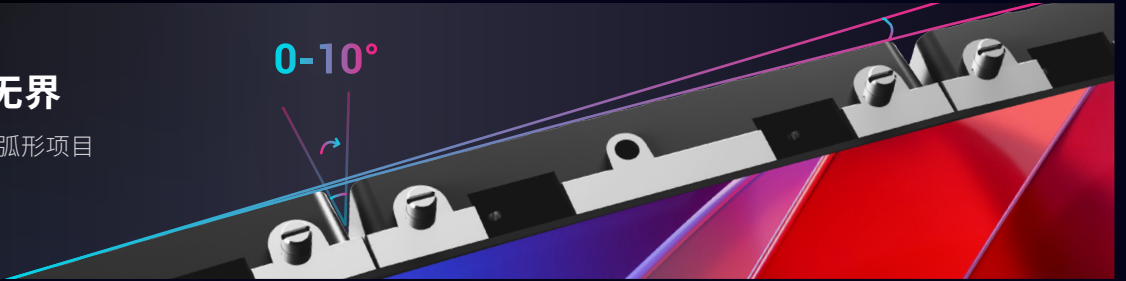
独特孔位, 多样安装

箱体四角拥有前后双向安装孔位, 支持固装、壁挂等安装方式, 适用于多种安装环境

10°智弧, 曲屏无界

支持0-10°拼接, 可用于弧形项目

0-10°



可搭配常规
600*337.5mm

无缝延伸, 自由组合

可搭配常规600*337.5mm箱体(黯影/黯影S系列)
补充大屏长度尺寸

规格参数表

SPECIFICATIONS

型号	C13-09VT	C13-12VT	C13-12VTA	C13-15VTA	C13-18VTA
点间距(mm)	P0.9375	P1.25	P1.25	P1.5625	P1.875
箱体分辨率	160*180	120*135	120*135	96*108	80*90
面板技术	COB	COB	COB	COB	COB
亮度(nits)	600	600	600	600	550
表面处理	黑色哑光雾面				
对比度	最高1000000:1				
视角	170°/170°				
色温(K)	3000~9300可调				
帧频(Hz)	60				
刷新率(Hz)	3840				
箱体尺寸(宽 x 高 x 厚mm)	150*337.5*31				
工作电压	AC:100~240V, 50/60Hz				
峰值功耗(W/m ²)	370	320	350	350	325
平均功耗(W/m ²)	130	110	120	120	110
使用寿命(小时)	100000				
工作温度(°C)	-10 ~ +50				
工作湿度(%RH)	10~80				
重量(kg/箱体)	1.2				