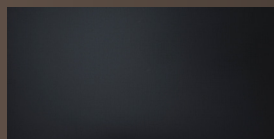


光织系列 COB纹理屏

以科技之形，呈艺术之美



全倒装COB面板技术



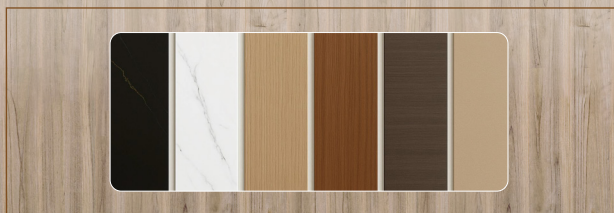
DCI-P3 高色域

1,000,000:1 高对比度

墨色均匀一致

显示融合，美学新境

屏幕表面可呈现木纹、瓷砖纹等多种纹理，显示与装饰的完美交融



轻薄至美，光滑平整

压铸箱体，平整度高，厚度仅31mm，重量仅4.5Kg

厚度 31mm

重量 4.5Kg

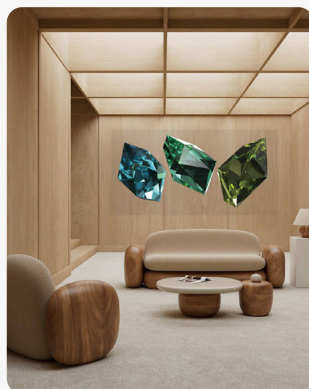


一画双景，墙屏合一

满足LED显示屏在装修中的应用需求，
熄屏时即是装饰墙面



熄屏状态



黑底素材点亮状态



常规素材点亮状态

IP65防护等级

模组正面IP65防护等级,起到防水、防尘、防磕碰等防护效果



16:9标准比例

可实现标准2K、4K、8K显示大屏

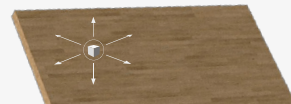


模组完全前维护设计



硬连接设计

模组与箱体硬连接设计,使用更加稳定,且设计满足三轴六向调节,平整度更高



办公楼宇



品牌门店



餐饮娱乐



商业空间

规格参数表

SPECIFICATIONS

| 型号 | C63-12VFA (W) | | C63-15VFA (W) | C63-18VFA (W) |
|---------------|----------------------|--|---------------|---------------|
| 点间距(mm) | P1.25 | | P1.5625 | P1.875 |
| 箱体尺寸(宽x高x厚mm) | 600*337.5*31 | | | |
| 模组尺寸(mm) | 150*168.75 | | | |
| 箱体分辨率 | 480*270 | | 384*216 | 320*180 |
| 面板技术 | 全倒装COB | | | |
| IP防护等级(正面) | IP65 | | | |
| 亮度(nits) | 700 | | | |
| 对比度 | 最高1000000:1 | | | |
| 色温(K) | 7500(可调) | | | |
| 可视角度(水平/垂直) | 170°/170° | | | |
| 帧频(Hz) | 60 | | | |
| 刷新率(Hz) | 3840 | | | |
| 工作电压 | AC:100~240V, 50/60Hz | | | |
| 峰值功耗(W/m²) | 495 | | 495 | 495 |
| 平均功耗(W/m²) | 165 | | 165 | 165 |
| 使用寿命(Hrs) | 100000 | | | |
| 工作温度(°C) | -10 ~ 50 | | | |
| 工作湿度(%RH) | 10 ~ 80, 无凝露 | | | |
| 重量(Kg/箱体) | 4.5 | | | |